

Vito Tourer



Mercedes-Benz
Vans. Born to run.



Il Vito Tourer.

Volere è potere.





Svolgete con passione il vostro lavoro e volete sempre essere operativi per affrontare con grinta ogni nuova sfida? Il Vito Tourer è fatto apposta per voi. Perché oltre ad assolvere ai suoi compiti di trasporto, il Vito Tourer contribuisce al successo della vostra azienda con prestazioni esemplari, sia in termini di redditività e qualità che di versatilità e sicurezza. Un autentico specialista del trasporto di persone, dai massimi esperti del settore dei veicoli commerciali.

Con un consumo di carburante minimo di 5,8 l per 100 km¹ e una serie di innovativi sistemi di sicurezza e assistenza alla guida è più parco nei consumi che mai e vi permette di raggiungere le vostre mete con un livello di sicurezza ancora maggiore. Scegliendo la trazione anteriore, posteriore o integrale per le versioni BASE, PRO o SELECT, opterete semplicemente per il modello del Vito Tourer più adatto alle vostre esigenze.

Una fitta rete di Mercedes-Benz Service si occuperà poi di fornirvi una gamma completa di servizi di assistenza, in modo tale che il vostro Vito Tourer possa mantenere nel tempo la sua solida affidabilità. Per la manutenzione e le riparazioni affidatevi unicamente a chi conosce alla perfezione il vostro veicolo: l'Assistenza Mercedes-Benz; così facendo, il Vito Tourer resterà a lungo il vostro più prezioso compagno di lavoro.

Mercedes-Benz Vans. Born to run.

¹ Per il Vito Tourer 116 CDI con pacchetto BlueEFFICIENCY, 7G-TRONIC PLUS e omologazione come autovettura (M1). I valori indicati fanno riferimento a veicoli con configurazione che, in fase di prova, può differire da quella attualmente disponibile in Italia. I valori sono in corso di omologazione e possono variare considerevolmente.

Per informazioni dettagliate sui valori dei consumi consultate la sezione «Dati tecnici».

Indice

Il Vito Tourer	2	Equipaggiamenti	29
Flessibilità	6	Verniciature e	
Affidabilità e redditività	8	Rivestimenti dei sedili	29
Sicurezza	10	Equipaggiamenti di serie e a richiesta	30
Assetto e trazioni	14	Accessori originali	35
Abitacolo	16	Sistemi di ausilio alla guida di primo equipaggiamento	36
Modelli	18	Mercedes PRO	38
Vito Tourer BASE	18	Servizi di assistenza e finanziari	40
Vito Tourer PRO	20	Dati tecnici	44
Vito Tourer SELECT	22	Consumi ed emissioni di CO₂	46
Configurazione dei sedili	24	Prova su strada	47
Versioni di trazione	26		
Trazione anteriore e posteriore	26		
Trazione integrale	27		
Motorizzazioni	28		







Puntate dritti
al successo.



Voi decidete la rotta. A tutto il resto pensa il Vito Tourer, perché i tre modelli BASE, PRO e SELECT si adattano perfettamente a qualsiasi esigenza, vostra e dei vostri passeggeri. Se state cercando un veicolo straordinariamente confortevole per la vostra agenzia di viaggi o un bus-navetta per il vostro hotel, con due panche a 3 posti regolabili, il Vito Tourer SELECT è la scelta ideale; magari corredato anche dal tetto scorrevole panoramico (a richiesta), per accogliere i vostri ospiti in un'atmosfera ariosa e inondata di luce. Se invece desiderate un partner versatile da impiegare come taxi o veicolo per club, la scelta ottimale è certamente il Vito in versione Tourer PRO. Per condurre la vostra squadra sul luogo di lavoro, il più adatto nella gamma del Vito è infine il funzionale modello Tourer BASE.

A seconda della lunghezza, nel vano passeggeri è infatti possibile equipaggiare due file di sedili, e nella versione Extralong addirittura tre, con panche a 2 e 3 posti. Per raggiungere il numero massimo di 9 posti potete optare per le tre file di sedili nel vano passeggeri (configurazione 2-2-3), o scegliere il sedile doppio lato passeggero davanti e due panche a 3 posti dietro. Ma anche nei vostri tour privati, il Vito Tourer dà il meglio con la sua versatilità.

Il vostro migliore
investimento di sempre.





Un partner in grado di far risparmiare risorse, in azienda è sempre il benvenuto. Per questo il Vito Tourer porta in dote tutto ciò che serve per incrementare la redditività e il successo della vostra impresa. Rispetto alle analoghe motorizzazioni della versione precedente è notevolmente più parco nei consumi, con l'esemplare valore minimo di 5,8 l per 100 km¹; esemplare come l'affidabilità e longevità tipiche di Mercedes-Benz, caratteristiche che assicurano che il vostro Vito Tourer sia sempre pronto quando il lavoro chiama. Un contributo in tal senso è offerto anche dai lunghi intervalli tra le scadenze di manutenzione di massimo 40.000 km; l'eccellente qualità del prodotto costituisce del resto la migliore premessa per contenere al minimo il budget destinato ai costi di manutenzione e riparazione. E affinché il Vito Tourer mantenga anche dopo molti anni la sua forma smagliante, lo abbiamo dotato di una straordinaria protezione anticorrosione, peraltro su una carrozzeria interamente zincata.

Elementi del pacchetto BlueEFFICIENCY² che consentono di ridurre consumi ed emissioni di CO₂

Funzione ECO start/stop; spegne temporaneamente il motore durante le soste.

Alternatore Fuel-Efficiency dal rendimento migliorato per ridurre il carico del motore.

¹ Per il Vito Tourer 116 CDI con pacchetto BlueEFFICIENCY, 7G-TRONIC PLUS e omologazione come autovettura (M1). ² Di serie per il Vito Tourer 119 CDI e con cambio automatico in abbinamento all'omologazione come autovettura (M1). Per il Vito Tourer 119 CDI con pacchetto BlueEFFICIENCY, 7G-TRONIC PLUS e omologazione come autovettura (M1).

I valori indicati fanno riferimento a veicoli con configurazione che, in fase di prova, può differire da quella attualmente disponibile in Italia. I valori sono in corso di omologazione e possono variare considerevolmente. Pacchetto BlueEFFICIENCY a richiesta, di serie per Vito 119 CDI o Trazione integrale.

Sicurezza esemplare.

Per raggiungere le vostre mete.

06

05

08

07

02

01

01

Il **COLLISION PREVENTION ASSIST** abbina l'avvertimento della distanza e la segnalazione del rischio di collisione al Brake Assist BAS PRO.

02

Il **sistema antisbandamento (Lane Keeping Assist)** può aiutare a evitare gli incidenti dovuti a un involontario abbandono della corsia di marcia.

03

Il **Blind Spot Assist** può contribuire a evitare incidenti nei cambi di corsia, ad esempio in autostrada.

04

Con l'ausilio di linee dinamiche, la **telecamera per la retro-marcia assistita** restituisce immagini fotorealistiche dei dintorni e in direzione di marcia del veicolo.

05

L'**Intelligent Light System con tecnologia LED** varia l'illuminazione in funzione della luminosità e delle condizioni stradali e meteorologiche.

06

Incluso nella dotazione di serie, il **sistema di assistenza in presenza di vento laterale** (Crosswind Assist) contribuisce a evitare sbandamenti in caso di forti raffiche di vento laterale.

07

Il sistema di protezione preventiva dei passeggeri **PRE-SAFE®** è in grado di riconoscere in anticipo le situazioni di marcia critiche e di adottare preventivamente misure protettive per i passeggeri.



03

04

08

Riconoscendo i tipici sintomi di stanchezza o disattenzione, l'**ATTENTION ASSIST** è in grado di accrescere la sicurezza di guida, aiutando a evitare i colpi di sonno.

Degli esemplari sistemi di sicurezza e assistenza alla guida del Vito Tourer beneficiano proprio tutti: voi e i vostri passeggeri, ma anche gli altri utenti della strada. A cominciare dalla dotazione di serie costituita dal sistema di assistenza in presenza di vento laterale e dall'**ATTENTION ASSIST**, dall'**Electronic Stability Program ADAPTIVE ESP®** di ultima generazione e dalla protezione assicurata da un massimo di sei airbag¹. L'adesivo di salvataggio con QR-Code sul montante centrale permette agli operatori del soccorso di scansionare direttamente la scheda tecnica specifica del vostro veicolo.

Una delle dotazioni più importanti è il **COLLISION PREVENTION ASSIST** (a richiesta), che anche sulle strade extraurbane monitora la distanza dal veicolo che precede e segnala il rischio di collisione. A richiesta sono disponibili una telecamera per la retromarcia assistita e il sistema di protezione preventiva degli occupanti **PRE-SAFE®**. Se desiderate ampliare ulteriormente il potenziale di sicurezza del vostro veicolo, scoprite la gamma dei restanti equipaggiamenti per la sicurezza² del Vito Tourer. Hanno tutti in comune una cosa: l'attitudine a supportarvi nel raggiungimento dei vostri obiettivi.

	Pacchetto sistemi di assistenza alla guida	Pacchetto assistenza alla guida
COLLISION PREVENTION ASSIST	•	-
Sistema antisbandamento	•	•
Blind Spot Assist	•	•

¹ Gli airbag lato guida e passeggero, i sidebag per il torace e il bacino e windowbag anteriori o windowbag posteriori fanno parte dell'equipaggiamento di serie di Vito Tourer PRO e Vito Tourer SELECT. ² Vedi Equipaggiamenti di serie e a richiesta, Sicurezza.



Sempre al vostro servizio.



Solo chi è previdente è in grado di evitare i pericoli. Per questo il Vito Tourer propone un'impareggiabile offerta di sistemi di assistenza alla guida, come del resto è normale che sia in un veicolo commerciale Mercedes-Benz. Il COLLISION PREVENTION ASSIST (a richiesta), ad esempio, monitora costantemente la distanza dal veicolo che precede, segnala acusticamente e visivamente il rischio di collisione, e in caso di frenata, se necessario, aumenta automaticamente la forza frenante. In questo modo contribuisce a evitare i tamponamenti, sia in autostrada che nei tragitti interurbani, così come in città. E poiché ogni percorso si conclude con un parcheggio, il sistema di assistenza al parcheggio attivo (a richiesta) vi aiuta, se lo desiderate, a effettuare le manovre di parcheggio, segnalando all'occorrenza possibili situazioni anguste.



Il COLLISION PREVENTION ASSIST combina la segnalazione della distanza e l'avvertimento contro il rischio di collisione con il Brake Assist BAS PRO.

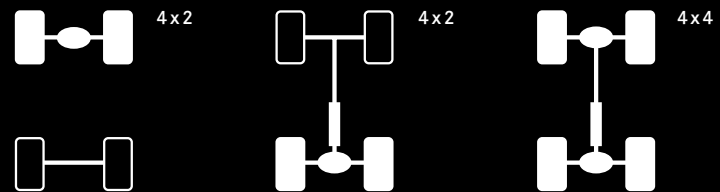


Tanto versatile
quanto i vostri percorsi.



Tutti partono, ma solo i migliori arrivano. Primo tra i veicoli commerciali del suo segmento, il Vito Tourer è disponibile con tre tipi di trazione: anteriore, posteriore e integrale. In funzione delle esigenze e delle vostre destinazioni, scegliete per il vostro veicolo la trazione più adatta al profilo d'impiego e al comportamento di marcia desiderato. Così il vostro Vito Tourer vi conduce anche là dove gli altri non riescono ad arrivare.

Durante la marcia, il cambio automatico a 7 marce 7G-TRONIC PLUS¹ (a richiesta) mantiene elevato il comfort di guida e bassi i consumi. Anche il cambio manuale a 6 marce (di serie) convince per l'armonioso equilibrio tra agilità ed efficienza. Quale che sia la versione di trazione prescelta, grazie al servosterzo elettromeccanico di serie, al confortevole assetto e alle sospensioni a ruote indipendenti, il Vito Tourer vi offre un'efficienza e un comfort di guida e di marcia paragonabili a quelli di un'autovettura.



Primo veicolo commerciale nella categoria, il Vito Tourer propone tre versioni di trazione: anteriore, posteriore e integrale.

¹ Disponibile per la trazione posteriore e di serie per la trazione integrale.



Lavorare unendo

l'utile al dilettevole.



Se consideriamo gli aspetti piacevoli del vostro lavoro, lo spazioso abitacolo del Vito Tourer vi mette subito nelle condizioni migliori per operare. I sedili si fanno apprezzare per il robusto tessuto di rivestimento e l'imbottitura ergonomica che assicura la comodità anche nei viaggi più lunghi; nella stagione più fredda, il riscaldamento dei sedili anteriori costituisce un valore aggiunto. Con il sedile doppio lato passeggero (a richiesta), anteriormente possono viaggiare due passeggeri.

Il servosterzo elettromeccanico e gli equipaggiamenti a richiesta TEMPOMAT, volante multifunzione con piantone dello sterzo regolabile e computer di bordo, consentono di governare agevolmente il veicolo. E anche il climatizzatore semiautomatico a richiesta o il climatizzatore automatico accrescono la sensazione di benessere all'interno dell'abitacolo.

Durante la marcia, i sistemi audio (a richiesta) assicurano connessioni impeccabili, un intrattenimento di qualità, e con il sistema di navigazione Becker® MAP PILOT¹ anche la possibilità di giungere più rapidamente a destinazione. Se desiderate aumentare ulteriormente la preziosità del Vito Tourer, ordinate il pacchetto cromo per gli interni a richiesta². E siccome un ambiente ordinato è un presupposto importante per qualsiasi attività, abbiamo dotato il Vito Tourer di numerosi pratici vani portaoggetti per sistemare ogni cosa al suo posto.

Una versatile gamma di equipaggiamenti³

Volante multifunzione a tre razze con computer di bordo⁴

Pacchetto cromo per gli interni⁴: inserti cromati nella plancia portastrumenti e nel rivestimento delle porte

Maniglie di sostegno all'accesso lato guida e passeggero anteriore

Climatizzatore TEMPOMATIC⁴

Sistemi di informazione e comunicazione, come le autoradio Audio 10 e Audio 15 (a richiesta) e il sistema di navigazione Becker® MAP PILOT¹ (disponibile solo in abbinamento all'Audio 15)

Sedili Comfort lato guida e passeggero⁴

Riscaldamento dei sedili anteriori

¹ Il sistema di navigazione Becker® MAP PILOT è disponibile solo in abbinamento all'autoradio Audio 15. ² Il pacchetto cromo per gli interni fa parte della dotazione del Vito Tourer SELECT. ³ In parte a richiesta. ⁴ Di serie per il Vito Tourer SELECT.

Obiettivo funzionalità: Vito Tourer BASE.

Robusto e affidabile, il Vito Tourer BASE è il vostro partner per il trasporto di persone dai consumi particolarmente contenuti. Ma, oltre a farvi risparmiare, è anche estremamente comodo: grazie all'ampia disponibilità di spazio che permette di configurare i sedili per accogliere fino a un massimo di nove persone. Esempiare è altresì l'equipaggiamento per la sicurezza, che di serie include già ATTENTION ASSIST, sistema di assistenza in presenza di vento laterale (Crosswind Assist) e ausilio alla partenza in salita, e i sistemi di sicurezza, come controllo della pressione pneumatici¹ e airbag lato guida e passeggero anteriore.

Particolarmente robusti sono il pianale in legno e i rivestimenti delle fiancate e del tetto con pannelli di fibra dura, adatti a resistere anche agli impieghi più gravosi. Il Vito Tourer BASE presenta i migliori requisiti per restare affidabilmente al vostro fianco per un lungo periodo.

Principali equipaggiamenti di serie del Vito Tourer BASE

Esterni

Cerchi in acciaio da 40,6 cm (16") con pneumatici 195/65 R16

Cambio manuale a 6 marce

Sterzo elettromeccanico

Assetto base Plus o assetto Comfort in abbinamento alla trazione posteriore

Interni

Cassetto portaoggetti illuminato con serratura

Airbag lato guida e passeggero

Sedile lato guida e passeggero anteriore con possibilità di regolazione manuale e accattivante tessuto di rivestimento

Segnalazione cinture anteriori non allacciate

Portellone posteriore con finestrino e impianto tergilavalunotto

Pianale nel vano passeggeri in gomma

Rivestimento delle fiancate e delle porte nel vano passeggeri con pannelli di fibra dura

Fissaggio dei sedili con bloccaggio rapido per due file di sedili nel vano passeggeri



Il sistema di assistenza in presenza di vento laterale (Crosswind Assist), incluso nella dotazione di serie, contribuisce a evitare sbandamenti in caso di forti raffiche di vento laterale.



Basandosi sull'elaborazione di numerosi parametri, l'ATTENTION ASSIST (di serie) è in grado di rilevare i tipici sintomi di affaticamento e allertare così il guidatore.

¹ Monitoraggio della pressione pneumatici di serie in abbinamento all'omologazione come autovettura (M1).



Il vano passeggeri del Vito Tourer BASE può essere configurato in base alle necessità; per esempio con una panca a 2 posti nella prima e una panca a 3 posti nella seconda fila. La panca a 2 posti permette un comodo accesso alla zona posteriore. Tutti i sedili sono dotati di cintura di sicurezza a 3 punti integrata e poggiatesta regolabile in altezza. Su un massimo di quattro posti è possibile ancorare seggiolini per bambini con fissaggio del seggiolino ISOFIX.

Talento assoluto: Vito Tourer PRO.



Il Vito Tourer PRO offre di serie posto per sei persone nel vano passeggeri. Il sedile esterno con funzione EASY-ENTRY permette un comodo accesso alla seconda fila di sedili. All'occorrenza, il sedile esterno può anche essere completamente smontato. Tutti i sedili sono dotati di cintura di sicurezza a 3 punti integrata e poggiatesta regolabile in altezza. Su quattro posti è possibile ancorare seggiolini per bambini con fissaggio del seggiolino ISOFIX.



Il volante regolabile in altezza e inclinazione permette a guidatori di diversa corporatura di personalizzare ergonomicamente la posizione di seduta.



Il rivestimento interno in versione superiore rende più accattivante l'abitacolo e offre ripiani aggiuntivi per lo stivaggio degli oggetti.

Il Vito Tourer PRO offre già di serie posto a sedere per otto persone. Grazie ai fissaggi dei sedili con bloccaggio rapido, la configurazione variabile dei sedili nel vano passeggeri consente di accogliere a bordo 5, 4 o 2 passeggeri. Se è necessario effettuare il trasporto di un carico ingombrante, la rimozione delle panche con pochi semplici gesti consente di ampliare il viaggio per tutti i passeggeri. Il volante regolabile in altezza e inclinazione e la regolazione elettrica dei retrovisori esterni riscaldabili accrescono il comfort di azionamento per il guidatore. Il vetro atermico su tutti i finestrini e i pratici vani portaoggetti nei rivestimenti delle fiancate rendono piacevole il viaggio per tutti gli occupanti.

Equipaggiamenti di serie aggiuntivi del Vito Tourer PRO rispetto al Vito Tourer BASE (selezione)

Esterni

Retrovisori esterni riscaldabili e regolabili elettricamente

Vetri atermici su tutti i finestrini

Interni

Panca a 3 posti nella prima fila del vano passeggeri con sedile esterno ripiegabile e smontabile

Panca a 3 posti nella seconda fila del vano passeggeri

Gruppo comandi sul tetto con illuminazione abitacolo

Rivestimento del tetto con parti preformate in tessuto

Pianale in materiale sintetico nel vano passeggeri, resistente allo sporco e facile da pulire

Volante regolabile in altezza e inclinazione

Predisposizione per autoradio con altoparlanti anteriori a 2 vie, anteriori e posteriori

Rivestimento delle fiancate e delle porte nel vano passeggeri realizzato a stampa per iniezione con pratici vani per lo stivaggio degli oggetti

Prima di tutto il comfort: Vito Tourer SELECT.

Il Vito Tourer SELECT è lo specialista che assicura un trasporto di persone particolarmente confortevole. Se gli accattivanti esterni con cerchi in lega leggera da 40,6 cm (16") e paraurti verniciati in tinta con la carrozzeria invitano a salire a bordo, all'interno del vano passeggeri le panche Comfort accolgono i passeggeri con comodi braccioli e schienali e poggiatesta regolabili.

Il sistema di guide di scorrimento con bloccaggio rapido rende versatile il posizionamento delle panche. Anche il guidatore ha molti motivi per essere soddisfatto, grazie al sedile Comfort lato guida regolabile individualmente. Il volante multifunzione con visualizzazione dei dati del computer di bordo e la strumentazione con il pregiato display permettono di richiamare comodamente le informazioni e di azionare le funzioni del veicolo. Il climatizzatore TEMPATIC aumenta la sensazione di benessere all'interno dell'abitacolo.

Equipaggiamenti di serie aggiuntivi del Vito Tourer SELECT rispetto al Vito Tourer PRO (selezione)

Esterni

Paraurti anteriori e posteriori verniciati in tinta con la carrozzeria

Cerchi in lega leggera da 40,6 cm (16") a 10 razze con pneumatici 205/65 R16

Interni

Panca a 3 posti Comfort nella prima e nella seconda fila di sedili del vano passeggeri con sedile esterno ripiegabile e smontabile

Accensione automatica delle luci per l'azionamento automatico delle luci di marcia

Climatizzatore TEMPATIC

Strumentazione con display a matrice di pixel

Sedili Comfort lato guida e passeggero anteriore

Pacchetto luci con illuminazione abitacolo e illuminazione esterna di orientamento

Volante multifunzione con visualizzazione dei dati del computer di bordo

Sensore pioggia per l'adattamento automatico della velocità di battuta del tergicristallo

Sistema di guide con bloccaggio rapido nel vano passeggeri

Moquette (Dilours) nel vano passeggeri

Pacchetto cromo per gli interni: inserti cromati nella plancia portastrumenti e nel rivestimento delle porte



Il climatizzatore TEMPATIC regola automaticamente la temperatura sul valore desiderato dal guidatore e dal passeggero anteriore.



L'accattivante Vito Tourer SELECT con cerchi in lega leggera da 40,6 cm (16") e paraurti ed elementi applicati verniciati in tinta con la carrozzeria.



Il volante multifunzione a tre razze con visualizzazione dei dati del computer di bordo convince per la piacevole morbidezza al tatto e l'elevato Comfort ergonomico.

Configurazioni dei sedili nel Vito Tourer.



Vito Tourer Compact con panca lato passeggeri anteriori, panca a 3 posti con sedile esterno ripiegabile nella prima fila e panca a 3 posti nella seconda fila del vano passeggeri.



Vito Tourer Long con panca lato passeggeri anteriori, panca a 3 posti con sedile esterno ripiegabile nella prima fila e panca a 3 posti nella seconda fila del vano passeggeri.



Vito Tourer Long con panca lato passeggeri anteriori e panca a 3 posti con sedile esterno ripiegabile nella prima fila del vano passeggeri.



Vito Tourer Compact con panca a 2 posti nella prima fila e panca a 3 posti nella seconda fila del vano passeggeri.



Vito Tourer Long con panca a 3 posti Comfort con sedile esterno ripiegabile nella prima fila e panca a 3 posti Comfort con sedile esterno ripiegabile nella seconda fila del vano passeggeri.



Vito Tourer Long con sedili del vano passeggeri smontati.

Immagine esemplificativa; sono disponibili altre versioni.



Vito Tourer Extralong con panca a 2 posti nella prima fila e panca a 3 posti nella seconda fila del vano passeggeri, sistema di guide con bloccaggio rapido nel vano passeggeri.



Vito Tourer Extralong con panca a 2 posti nella prima fila, panca a 2 posti nella seconda fila e panca a 3 posti nella terza fila del vano passeggeri.



Vito Tourer Long con panca a 2 posti nella prima fila e panca a 3 posti nella seconda fila del vano passeggeri.



Vito Tourer Extralong con panca a 3 posti con sedile esterno ripiegabile nella prima fila e panca a 3 posti nella seconda fila del vano passeggeri.



Vito Tourer Extralong con panca a 2 posti nella prima fila e panca a 2 posti nella seconda fila del vano passeggeri.



Vito Tourer Extralong con sedili in posizione vis-à-vis nel vano passeggeri.

Un ampio ventaglio di possibilità.



Vito a trazione anteriore

Anteriore, posteriore o integrale, il Vito è l'unico veicolo commerciale nel segmento dei Midsize Van in grado di offrire tre tipi di trazione.

La trazione anteriore è disponibile per le motorizzazioni di base¹ da **65 kW** (88 CV) e **84 kW** (114 CV). Un peculiare pregio della trazione anteriore è la riduzione del peso a vuoto del veicolo, che – a seconda dell'equipaggiamento – può comportare un carico utile maggiore anche di 120 kg² rispetto alla precedente versione. Questa tipologia convince inoltre per l'eccellente trazione a veicolo scarico.

La trazione posteriore è consigliabile quando sono necessarie maggiore potenza e una coppia più elevata, ad esempio per carichi utili cospicui o per l'esercizio con rimorchio. In particolare, abbinata al cambio automatico 7G-TRONIC PLUS³ questa versione di trazione offre un elevato comfort di marcia.

¹ Per informazioni dettagliate sui valori dei consumi consultate la sezione «Dati tecnici». ² Vale per Vito Tourer 109 CDI e Vito 111 CDI con 3.100 kg di p.t.t.

³ Il cambio automatico 7G-TRONIC PLUS è disponibile a richiesta per le motorizzazioni da 100 e 120 kW; rientra nella dotazione di serie con i motori da 140 kW.

Ovunque a suo agio. Il Vito 4 x 4.

La trazione integrale permanente 4x4¹ permette al Vito di cavarsela egregiamente anche in condizioni stradali difficili. Con l'eccellente trazione aumenta la dinamica di marcia e migliora inoltre il comportamento su strada. La coppia viene ripartita tra asse anteriore e posteriore nel rapporto 45:55. Su fondo sdruciolevole, con l'aiuto del sistema di trazione elettronico 4ETS è possibile frenare le ruote che presentano una trazione insufficiente; allo stesso tempo la coppia motrice viene trasmessa alle ruote che presentano una buona aderenza al suolo.

Grazie al controllo di trazione ottimizzato e all'ottima stabilità di marcia, il Vito 4x4 aiuta il guidatore a condurre comodamente a destinazione persone e carico, su qualsiasi terreno, in totale sicurezza. Ma anche in ogni altro frangente il Vito 4x4 si adatta perfettamente alle circostanze: per esempio agevolando le operazioni di carico e scarico grazie al bordo di carico basso.



Vito a trazione integrale

¹ Disponibile solo in abbinamento al cambio automatico 7G-TRONIC PLUS per le motorizzazioni da 100, 120 e 140 kW.

Rispetto per il vostro budget e per l'ambiente.



I due motori diesel a 4 cilindri con iniezione diretta common rail e sovralimentazione turbo permettono al Vito Tourer un esercizio sostenibile e dai consumi ridotti. Il motore da 1.598 cm³ è disponibile in due livelli di potenza, il motore da 2.143 cm³ in tre livelli di potenza. A seconda della motorizzazione sono disponibili le trazioni anteriore, posteriore o integrale. Con la versione da 120 kW e il pacchetto BlueEFFICIENCY a richiesta i consumi possono arrivare anche a 5,8 l/100 km¹. Grazie alla tecnologia BlueTEC, tutti i motori risultano inoltre conformi alla rigorosa norma sui gas di scarico Euro 6. Con l'aiuto dell'additivo AdBlue®, in un processo di riduzione catalitica selettiva nocivi ossidi di azoto presenti nei gas di scarico vengono trasformati in acqua e azoto.

Le motorizzazioni per il Vito Tourer in breve

65 kW (88 CV), 1.598 cm³, 230 Nm, cambio manuale a 6 marce, trazione anteriore

84 kW (114 CV), 1.598 cm³, 270 Nm, cambio manuale a 6 marce, trazione anteriore

100 kW (136 CV), 2.143 cm³, 330 Nm, cambio manuale a 6 marce, a richiesta 7G-TRONIC PLUS, trazione posteriore

120 kW (163 CV), 2.143 cm³, 380 Nm, cambio manuale a 6 marce, a richiesta 7G-TRONIC PLUS, trazione posteriore

140 kW (190 CV), 2.143 cm³, 440 Nm, 7G-TRONIC PLUS, trazione posteriore

PER SAPERNE DI PIÙ

Tutti i dati tecnici del Vito Tourer sono disponibili da pagina 44.

Il motore diesel a 4 cilindri OM651 da **140 kW** (190 CV) unisce brillanti prestazioni di marcia a un'elevata compatibilità ambientale.

¹ Per il Vito Tourer 116 CDI con pacchetto BlueEFFICIENCY in abbinamento a 7G-TRONIC PLUS e omologazione come autovettura (M1). I valori indicati fanno riferimento a veicoli con configurazione che, in fase di prova, può differire da quella attualmente disponibile in Italia. I valori sono in corso di omologazione e possono variare considerevolmente.

Vernici e rivestimenti.

Vernici standard



Bianco artico



Grigio kiesel



Bianco cristallo roccia metallizzato²



Argento brillante metallizzato



Blu Navy



Rosso Giove



Grigio flint metallizzato



Grigio indio metallizzato



Verde granito



Nero ossidiana metallizzato



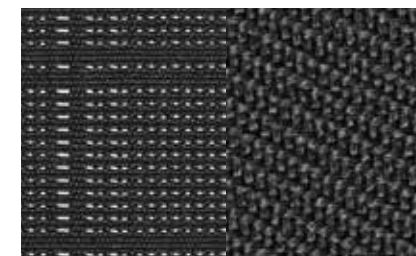
Marrone Dolomiti metallizzato



Blu cavansite metallizzato

¹ A richiesta. ² Non disponibili per il Vito Tourer BASE senza rivestimento interno versione superiore. ³ Disponibile per Vito Tourer PRO e Vito Tourer SELECT in abbinamento al pacchetto relax.

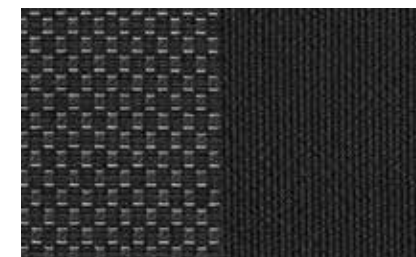
Rivestimenti dei sedili



Tessuto Tunja nero



Rivestimenti in pelle ecologica



Tessuto Santiago nero³

Le verniciature di serie e metallizzate¹ qui riportate rappresentano solo una piccola parte dei colori offerti per il Vito Tourer. A richiesta sono disponibili molte altre vernici (vernici standard) per personalizzare il veicolo. Sempre a richiesta sono disponibili anche vernici per personalizzare il veicolo, ad esempio, con i colori della vostra azienda.

Equipaggiamenti di serie e a richiesta.

Sicurezza.



○ Il **COLLISION PREVENTION ASSIST**¹ abbina l'avvertimento della distanza e la segnalazione del rischio di collisione al Brake Assist BAS PRO.



● Il sistema di assistenza in presenza di vento laterale (Crosswind Assist) contribuisce a evitare sbandamenti in caso di forti raffiche di vento laterale.



● Basandosi sull'elaborazione di numerosi parametri, l'**ATTENTION ASSIST** è in grado di rilevare i tipici sintomi di affaticamento e allertare così il guidatore.



○ Il sistema antisbandamento (Lane Keeping Assist) con **vibrazioni di avvertimento**² può aiutare a evitare gli incidenti dovuti a un involontario abbandono della corsia di marcia.



○ Il **Blind Spot Assist**² può contribuire a evitare incidenti nei cambi di corsia, ad esempio in autostrada.



○ L'**Intelligent Light System con tecnologia LED** varia l'illuminazione in funzione della luminosità e delle condizioni stradali e meteorologiche.



○ Con l'ausilio di linee dinamiche, la **telecamera per la retromarcia assistita** restituisce immagini fotorealistiche dei dintorni e in direzione di marcia del veicolo.



● Gli **airbag**^{3,4} anteriori, i sidebag per il torace e il bacino e i windowbag anteriori fanno parte dell'equipaggiamento di serie per la sicurezza.

¹ Anche componente del pacchetto sistemi di assistenza alla guida. ² Anche componente del pacchetto assistenza alla guida e del pacchetto sistemi di assistenza alla guida. ³ Per il Vito Tourer BASE sono disponibili sidebag per il torace e il bacino e windowbag a richiesta. ⁴ L'illustrazione raffigura a titolo esemplificativo vari airbag aperti, al massimo stadio di dispiegamento. ⁵ Di serie per il Vito Tourer SELECT. ⁶ Di serie per il Vito Tourer SELECT il pacchetto cromo per gli interni. ⁷ Di serie per il Vito Tourer 119 CDI e per la trazione integrale.

● di serie ○ a richiesta

Equipaggiamenti di serie e a richiesta.

Comfort.



○ L'**Audio 10** offre tante pregiate funzionalità per l'informazione e la comunicazione, tra cui impianto vivavoce e audio streaming Bluetooth®, collegamento USB e Aux-in e posto connettore per memory card SD.



○ L'**Audio 15** convince per il display con tecnologia TFT ad alta risoluzione da 14,7 cm (5,8") e numerose possibilità di connessione.



○ Il **Becker® MAP PILOT** estende le funzioni dell'Audio 15 rendendolo un pregiato sistema di navigazione dai comandi intuitivi con display a colori da 14,7 cm (5,8").



○ I **sedili Comfort⁵** anteriori con possibilità di regolazione estese permettono un comfort di seduta individuale sia davanti che nel vano passeggeri.



○ Il **climatizzatore automatico COMFORTMATIC** regola automaticamente temperatura, portata e ripartizione dell'aria, separatamente per guidatore e passeggero anteriore.



○ **Pacchetto cromo per gli interni.⁶** Elementi decorativi cromati sulle bocchette di ventilazione, sulle rotelle di regolazione del climatizzatore e sui lati interni delle porte impreziosiscono ulteriormente l'abitacolo.



○ Il **cambio automatico 7G-TRONIC PLUS⁷** convince per lo straordinario comfort di innesto e l'elevata attitudine al risparmio di carburante.



○ Il **teatro scorrevole panoramico** favorisce l'ingresso di abbondante luce e aria all'interno dell'abitacolo generando un'atmosfera chiara e accogliente.

Equipaggiamenti di serie e a richiesta.

Funzionalità.



○ Il **volante multifunzione a tre razze**¹ con visualizzazione dei dati del computer di bordo convince per la piacevole morbidezza al tatto e l'elevata ergonomia.



○ I **cerchi in lega leggera da 43,2 cm (17")** a 20 razze conferiscono al veicolo un design dinamico e originale.



○ Il **pacchetto retrovisori** include specchi con dispositivo antiabbagliamento automatico e retrovisori esterni ripiegabili elettricamente.



○ Il **sistema di assistenza al parcheggio attivo** supporta il guidatore nella ricerca di un parcheggio e nelle manovre di ingresso e uscita dai parcheggi.



○ Il **TEMPOMAT** permette di mantenere la velocità impostata alleggerendo il compito del guidatore.



○ Il **sedile doppio lato passeggero** con poggiatesta regolabili e cintura di sicurezza a tre punti accoglie anteriormente due passeggeri.



○ La pratica **consolle centrale con vano portaoggetti** per i piccoli oggetti è un esempio dell'ingegnosa configurazione dello stivaggio.



○ Il **portabevande doppio** offre al guidatore e al passeggero anteriore una comoda soluzione per riporre le bevande.

¹ Di serie per il Vito Tourer SELECT. ² Non disponibile per il Vito Tourer BASE.



○ Grazie all'**azionamento elettrico la porta scorrevole destra** può essere aperta e chiusa tramite la semplice pressione di un tasto.



○ La **mascherina del radiatore cromata** impreziosisce esteticamente il frontale del veicolo.



○ I **finestrini a compasso elettrici nel vano passeggeri** assicurano una ventilazione supplementare.



○ I **mancorrenti** consentono di trasportare carichi voluminosi sul tetto e valorizzano l'aspetto estetico del veicolo.



○ **Illuminazione dell'abitacolo e illuminazione esterna di orientamento**¹ aumentano il comfort e comprendono, fra l'altro, gli spot di lettura nelle maniglie di sostegno e le luci di cortesia nelle porte.



○ Il **pacchetto relax**² realizza una comoda soluzione per riposare, al riparo dagli sguardi indiscreti.



○ Il **pacchetto tavolino**² propone svariati equipaggiamenti per rendere piacevole il soggiorno nel vano passeggeri.



○ I **vetri scuri per il vano posteriore** sfumati in nero proteggono dagli sguardi indiscreti e riducono il riscaldamento eccessivo del vano passeggeri dovuto all'irraggiamento solare.

Altri equipaggiamenti di serie e a richiesta.

Interni	BASE	PRO	SELECT
Cassetto portaoggetti con serratura, illuminato	●	●	●
Fissaggio sedili vano posteriore con bloccaggio rapido (telai dei sedili)	●	●	-
Gruppo comandi sul tetto Comfort	○	○	●
Luci di cortesia nelle porte	○	○	●
Moquette	○	○	●
Panca a 3 posti Comfort nella prima fila	○	○	●
Panca a 3 posti Comfort nella seconda fila	○	○	●
Panca a 3 posti nella prima fila	○	●	-
Panca a 3 posti nella seconda fila	○	●	-
Panca a 3 posti standard nella terza fila ¹	○	○	○
Pianale in legno	●	-	-
Pianale in TPO	○	●	○
Rivestimento del tetto e interno in pannelli di fibra dura	●	-	-
Rivestimento del tetto e interno versione superiore	○	●	●
Sedili anteriori regolabili elettricamente	○	○	○
Sistema di guide di scorrimento con bloccaggio rapido per due file di sedili	○	○	●
Spie di controllo per livello dell'olio, livello del liquido di raffreddamento, liquido dei freni, pattini dei freni, avaria luci e chiusura porte	●	●	●

Pacchetti

Pacchetto assistenza alla guida	○	○	○
Pacchetto parcheggio	○	○	○
Pacchetto protezione antifurto	○	○	○
Pacchetto sistemi di assistenza alla guida	○	○	○
Pacchetto Top Load	○	○	○

Esterni	BASE	PRO	SELECT
Carrozzeria interamente zincata	●	●	●
Cerchi in lega leggera da 16"	○	○	●
Cerchi in lega leggera da 17"	○	○	○
Cerchi in lega leggera da 18" o 19"	○	○	○
Gancio di traino a testa sferica fisso/estraibile	○	○	○
Impianto elettrico per la presa di corrente per rimorchio	○	○	○
Porta posteriore a doppio battente	○	○	○
Portellone posteriore	●	●	●
Retrovisori esterni ripiegabili elettricamente	○	○	○
Retrovisori esterni termici e regolabili elettricamente	○	●	●
Supporti di base per i mancorrenti	○	○	○
Vano passeggeri porta scorrevole destra	●	●	●
Vano passeggeri porta scorrevole sinistra	○	○	○

Comfort

Ausilio alla partenza in salita	●	●	●
Chiusura centralizzata con telecomando	●	●	●
Climatizzatore a regolazione semiautomatica TEMPMATIC	○	○	●
Divisorio per il vano bagagli (con due box-cassetta per la spesa)	○	○	○
Finestrino portellone/porta posteriore, con lunotto termico e impianto tergilavacrystalli	●	●	●
Immobilizzatore elettronico	●	●	●
Impianto lavacrystalli riscaldato	○	○	○
Riscaldamento dei sedili lato guida e passeggero	○	○	○
Vetri atermici su tutti i finestrini	○	●	●
Volante e leva del cambio manuale in pelle	○	○	○
Volante regolabile in altezza ed inclinazione	○	●	●

Tecnica	BASE	PRO	SELECT
Cambio manuale a 6 marce	●	●	●
Filtro antiparticolato diesel	●	●	●
Indicatore degli intervalli di manutenzione ASSYST	●	●	●
Massa complessiva a 3.100 kg	○	●	●
Massa complessiva a 3.200 kg	○	○	○
Pacchetto BlueEFFICIENCY ²	○	○	○
Serbatoio grande	○	○	○
Spia di segnalazione per il livello di riempimento del liquido lavacrystalli	●	●	●
Trazione integrale permanente	○	○	○

Sicurezza/Assetto

Accensione automatica delle luci	○	○	●
ADAPTIVE ESP® (Electronic Stability Program) in abbinamento ad ABS, ASR, EBV, BAS	●	●	●
Fendinebbia alogeni	○	○	○
Luci di stop adattive	●	●	●
Segnalazione cinture anteriori non allacciate	●	●	●
Sensore pioggia	○	○	●
Sistema di protezione degli occupanti PRE-SAFE®	○	○	○

● di serie ○ a richiesta

¹ Solo per il Vito Tourer Extralong. ² Di serie per il Vito Tourer 119 CDI con cambio automatico o trazione integrale.

Per informazioni dettagliate sui valori dei consumi consultate la sezione «Dati tecnici».

Accessori Originali.



Supporto mancorrenti Alustyle, portasci e portasnowboard New Alustyle «Comfort». Per un fissaggio flessibile e rapido sul mancorrente. Portata massima sul tetto 150 kg. Il portasci e portasnowboard (con serratura) è adatto per il trasporto di un massimo di 6 paia di sci o 4 snowboard. Con apposito dispositivo per facilitare le operazioni di carico e scarico.



Tappetini in velluto. Elegante, pregiato tappetino in velluto Tufting impreziosito da un'etichetta adesiva con la scritta Mercedes-Benz. Disponibile nei colori originali coordinati con i vostri interni.



Tappetini in reps. L'abbinamento ideale tra moquette di tessuto in feltro estremamente resistente e durevole e look elegante. Con elemento di bloccaggio a clip per il fissaggio antiscivolo al pianale del veicolo.



Portabiciclette sul portellone posteriore. Pregiato portabiciclette in alluminio anodizzato, con montaggio facile e sicuro sul portellone posteriore. Per un massimo di 4 biciclette (o 2 e-bike), portata massima 70 kg; con serratura.



Integrazione iPad® vano posteriore La comoda docking station porta l'iPad con tutte le sue funzioni nel vostro Mercedes-Benz in modo ergonomico e a prova d'urto. Disponibile per iPad® 2, iPad® 3 e iPad 4®. Inclinabile verticalmente per essere fruibile in modo ottimale da utenti di diversa corporatura; facilmente applicabile sul poggiatesta inserendo il supporto nell'apposito adattatore da acquistare separatamente.



Vasca per il bagagliaio, con bordi non rialzati. La soluzione pulita contro lo sporco e i graffi nel vano bagagli, in leggero e solido materiale sintetico.

Sistemi di ausilio alla guida di primo equipaggiamento.

Recarsi autonomamente in ufficio o a un incontro di lavoro: tutto ciò è possibile grazie ai sistemi di ausilio alla guida e all'adattamento dei sedili di Mercedes-Benz dedicati ai portatori di handicap. Manopola sul volante, rialzo dei pedali e comando manuale sono solo alcuni esempi degli equipaggiamenti Mercedes-Benz che consentono di adeguare il veicolo alle necessità e alle esigenze individuali. La manopola multifunzione «MFD Touch» consente inoltre di azionare agevolmente con una sola mano indicatore di direzione, clacson, luci e altre funzioni. Il vantaggio dei sistemi di ausilio alla guida Mercedes-Benz di primo equipaggiamento è la copertura totale della garanzia per il veicolo, oltre al fatto che non sono necessarie trasformazioni a posteriori. Naturalmente, tutti i prodotti vengono accuratamente collaudati, testati e autorizzati dal reparto Sviluppo Mercedes-Benz.



Sistemi di ausilio alla guida disponibili per il Vito

Manopola sul volante

Copertura dei pedali

Comando manuale «Classic»

Comando manuale «Easy Speed»

Leva multiuso/leva del TEMPOMAT manuale a destra

Manopola multifunzione «MFD TOUCH»

Spostamento acceleratore a sinistra (elettrico)

Rialzi dei pedali

Arretramento del sedile di 50 mm

Sedili su misura

PER SAPERNE DI PIÙ

Maggiori informazioni sono disponibili sul catalogo «Sistemi di ausilio alla guida e adattamento dei sedili - ora disponibili di primo equipaggiamento».



Mercedes PRO connect

Connessione in rete intelligente tra veicoli e persone.

Mercedes PRO solutions

Soluzioni orientate all'impiego e personalizzabili.

Mercedes PRO service

Operatività del veicolo assicurata in modo previdente ed efficiente.

Mercedes PRO



Mercedes PRO inspire

Proposte e informazioni aggiornate sui nuovi sviluppi.

Mercedes PRO finance

Soluzioni finanziarie su misura.

Mercedes PRO mobility

Formule personalizzate e flessibili per la mobilità.



Mercedes PRO: lavorare non è mai stato così facile.

Con una gamma di servizi su misura e servizi digitali connessi in rete in modo ottimale, Mercedes PRO apre nuove possibilità e vi supporta rendendo più semplice e fluido il vostro lavoro e aumentando la produttività della vostra impresa. Grazie a soluzioni per il trasporto complete e personalizzabili, l'offerta è in grado di accrescere il livello di efficienza della vostra azienda permettendovi di concentrarvi sul vostro core business.

Nel quadro di Mercedes PRO rientrano Mercedes PRO connect, l'efficace soluzione per la connettività e le flotte che mette in rete i manager delle flotte con i rispettivi veicoli e collaboratori, e Mercedes PRO solutions, che offre soluzioni per il trasporto in funzione delle esigenze. Mentre Mercedes PRO service aiuta il Cliente ad assicurarsi un funzionamento efficiente e previdente dei veicoli, Mercedes PRO inspire lo informa dei nuovi sviluppi e fornisce indicazioni su come configurare l'attività in modo ancor più efficiente. I Clienti alla ricerca di soluzioni finanziarie adeguate e di formule per la mobilità flessibili e personalizzate troveranno in Mercedes PRO finance e Mercedes PRO mobility una proposta ottimale.

Nel 2017 l'offerta di Mercedes PRO riguarderà un numero circoscritto di Paesi europei. Per maggiori informazioni consultate il vostro Concessionario Mercedes-Benz.



Un solo partner. Tutti i servizi. Mercedes-Benz.



La vostra azienda non può che trarre profitto dalla redditività e dall'affidabilità di un van Mercedes-Benz. E per usufruire di tutti questi vantaggi lungo l'intera vita utile del veicolo vi offriamo una gamma completa di servizi di assistenza e finanziamento nel segno della straordinaria qualità Mercedes-Benz.

Scegliete fra le nostre interessanti formule di leasing, finanziamento e noleggio; convenienti proposte per i servizi di assicurazione e assistenza personalizzata per la manutenzione e la riparazione completano la nostra offerta.

Desiderate una soluzione in grado di coprire ogni vostra esigenza? Allora optate per uno dei nostri prodotti che raccolgono svariati servizi a costi calcolabili e vi permettono di concentrarvi interamente sul successo della vostra impresa.

Per saperne di più sulle nostre offerte rivolgetevi al vostro Concessionario Mercedes-Benz di fiducia, che sarà lieto di fornirvi una consulenza completa e personalizzata.

Solo una delle numerose possibilità:

Mercedes-Benz ServiceLeasing



Leasing

+



Mercedes-Benz
ServiceCare



Mercedes-Benz
ServiceLeasing

Con uno dei nostri tanti pacchetti completi è possibile calcolare i costi in modo attendibile per l'intera durata del contratto. Per l'offerta più adatta alle vostre esigenze contattate il vostro Concessionario Mercedes-Benz di fiducia.

Mobilità assicurata, per l'intera vita utile del veicolo.



Finanziamento

Grazie a un finanziamento di Mercedes-Benz Financial Services pagherete il veicolo che desiderate a rate costanti e a condizioni interessanti.



Leasing

Il leasing proposto da Mercedes-Benz Financial Services mette a vostra disposizione un veicolo nuovo e configurato in base alle vostre esigenze, pagando soltanto per il suo utilizzo.



Mercedes-Benz ServiceLeasing

Un'unica rata, tutto compreso: Mercedes-Benz ServiceLeasing vi offre un pacchetto completo personalizzato che coniuga i vantaggi del nostro leasing agli interessanti servizi di assistenza Mercedes-Benz.



Mercedes-Benz Van Rental

Mercedes-Benz Van Rental offre soluzioni di mobilità personalizzabili secondo le esigenze del Vostro business: rata costante senza imprevisti, risparmio di tempo da dedicare al business, nessun immobilizzo di capitale e la completa gestione amministrativa del mezzo.



Assicurazione

I nostri interessanti servizi assicurativi vi offrono la sicurezza a condizioni vantaggiose e nella consueta qualità Mercedes-Benz.



Mercedes-Benz ServiceCare

Al riparo da costi imprevisti con pacchetti di assistenza su misura: dalla manutenzione ordinaria, alla copertura guasti, sino ad una copertura più ampia con incluso il materiale soggetto ad usura³.



Mercedes-Benz MobiloVan con Service24h

In caso di necessità, la garanzia di mobilità di serie MobiloVan¹ assicura in tutta Europa un soccorso rapido di qualità Mercedes-Benz, gratuitamente e per un massimo di 30 anni².



Ricambi Originali Mercedes-Benz

I Ricambi Originali Mercedes-Benz sono concepiti appositamente per il vostro veicolo e sono sinonimo di qualità e robustezza, sicurezza collaudata e affidabilità elevata.



Assistenza Mercedes-Benz

Servizi di assistenza su misura per la manutenzione e la riparazione assicurano l'affidabilità e il mantenimento del valore del vostro veicolo Mercedes.

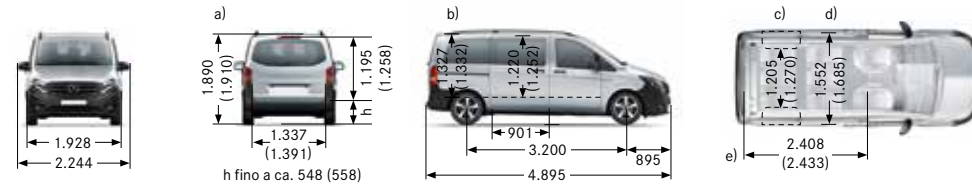
¹ MobiloVan è applicabile ai veicoli con prima immatricolazione a partire dal 01/10/2012. ² In caso di regolare manutenzione presso un Mercedes-Benz Service. ³ Secondo le condizioni contrattuali del pacchetto scelto.

Dati tecnici.

Legenda dimensioni

Tutti i dati sono espressi in mm. Le dimensioni indicate sono valori medi. Dati validi per veicoli con dotazione di serie e senza carico. I valori tra parentesi si riferiscono al Vito Tourer BASE. a) L'altezza del veicolo in abbinamento ai mancorrenti a richiesta aumenta di 48 mm. b) Altezza interna. c) Distanza fra i passaruota. d) Larghezza massima del vano passeggeri (misurata sul pianale). e) Dimensione misurata sul pianale del veicolo.

Vito Tourer Compact con passo 3.200 mm

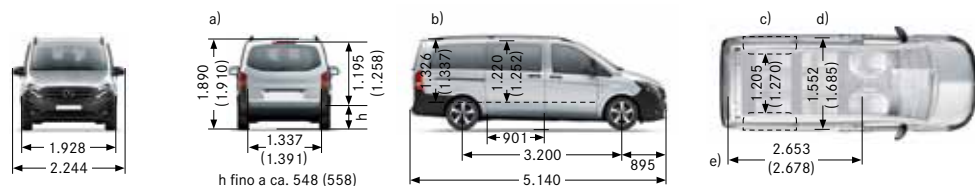


	3.100	3.200
Peso totale a terra in kg	3.100	3.200
Trazione anteriore 4 x 2		
65 kW (88 CV) a 3.800 giri/min 4 cilindri Diesel ¹ Euro 6 Gr. I 1.598 cm ³ 230 Nm a 1.500-2.000 giri/min	109 CDI	-
84 kW (114 CV) a 3.800 giri/min 4 cilindri Diesel ¹ Euro 6 Gr. I 1.598 cm ³ 270 Nm a 1.500-2.500 giri/min	111 CDI	-
Trazione posteriore 4 x 2		
100 kW (136 CV) a 3.800 giri/min 4 cilindri Diesel ¹ Euro 6 Gr. I 2.143 cm ³ 330 Nm a 1.200-2.400 giri/min	114 CDI	114 CDI
120 kW (163 CV) a 3.800 giri/min 4 cilindri Diesel ¹ Euro 6 Gr. I 2.143 cm ³ 380 Nm a 1.400-2.400 giri/min	116 CDI	116 CDI
140 kW (190 CV) a 3.800 giri/min 4 cilindri Diesel ¹ Euro 6 Gr. I 2.143 cm ³ 440 Nm a 1.400-2.400 giri/min	119 CDI	119 CDI
Trazione integrale 4 x 4		
100 kW (136 CV) a 3.800 giri/min 4 cilindri Diesel ¹ Euro 6 Gr. I 2.143 cm ³ 330 Nm a 1.200-2.400 giri/min	114 CDI	114 CDI
120 kW (163 CV) a 3.800 giri/min 4 cilindri Diesel ¹ Euro 6 Gr. I 2.143 cm ³ 380 Nm a 1.400-2.400 giri/min	116 CDI	116 CDI
140 kW (190 CV) a 3.800 giri/min 4 cilindri Diesel ¹ Euro 6 Gr. I 2.143 cm ³ 440 Nm a 1.400-2.400 giri/min	119 CDI	119 CDI
Peso a vuoto^{2,3} in kg con p.t.t.*	BASE: 1.860-2.025/PRO: 1.865-2.030/SELECT: 1.900-2.065 BASE trazione integrale: 2.065-2.075/PRO: 2.070-2.080/SELECT: 2.105-2.115	
Carico utile³ in kg con p.t.t.*	BASE: 1.085-1.240/PRO: 1.080-1.235/SELECT: 1.045-1.200 BASE trazione integrale: 1.035-1.125/PRO: 1.030-1.120/SELECT: 995-1.085	
Peso complessivo ammesso in kg	4.100/4.800/5.100 ⁴	5.100/5.200 ⁴
Carico massimo sul tetto in kg Carico rimorchiabile frenato⁵/non frenato in kg	150 1.000, 1.800, 2.000 ⁶ /750	150 2.000 ⁶ /750
Capacità di carico in m³ Lunghezza di carico massima in mm	0,58 (0,72) 2.408 (2.433)	
Diametro di volta Ø in m/Diametro di sterzata Ø in m trazione anteriore posteriore integrale	12,9/12,2 11,8/11,1 13,1/12,2	

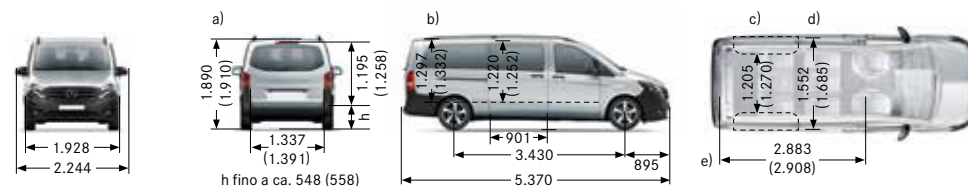
Legenda tabella | dati relativi a peso a vuoto e carico utile si riferiscono al cambio di serie.

* I valori fanno riferimento alla versione di serie. ¹ Il filtro antiparticolato per motori diesel è di serie per tutte le motorizzazioni diesel. ² Dati secondo la direttiva 92/21/CE nella versione in vigore al momento della stampa (con guidatore 68 kg, bagaglio 7 kg, tutti i materiali di consumo e serbatoio pieno al 90%).

Vito Tourer Long con passo 3.200 mm



Vito Tourer Extralong con passo 3.430 mm



3.100	3.200
109 CDI	-
111 CDI	-
114 CDI	114 CDI
116 CDI	116 CDI
119 CDI	119 CDI
114 CDI	114 CDI
116 CDI	116 CDI
119 CDI	119 CDI
BASE: 1.885-2.050/PRO: 1.890-2.055/SELECT: 1.925-2.090 BASE trazione integrale: 2.090-2.100/PRO: 2.095-2.105/SELECT: 2.130-2.140 BASE: 1.060-1.215/PRO: 1.055-1.210/SELECT: 1.020-1.175 BASE trazione integrale: 1.010-1.100/PRO: 1.005-1.095/SELECT: 970-1.060	BASE: 1.885-2.050/PRO: 1.890-2.055/SELECT: 1.925-2.090 BASE trazione integrale: 2.090-2.100/PRO: 2.095-2.105/SELECT: 2.130-2.140 BASE: 1.060-1.215/PRO: 1.055-1.210/SELECT: 1.020-1.175 BASE trazione integrale: 1.010-1.100/PRO: 1.005-1.095/SELECT: 970-1.060
4.100/4.800/5.100 ⁴	5.100/5.200 ⁴
150 1.000, 1.800, 2.000 ⁶ /750	150 2.000 ⁶ /750
0,99 (1,22) 2.653 (2.678)	
12,9/12,2 11,8/11,1 13,1/12,2	

3.100	3.200
109 CDI	-
111 CDI	-
114 CDI	114 CDI
116 CDI	116 CDI
119 CDI	119 CDI
114 CDI	114 CDI
116 CDI	116 CDI
119 CDI	119 CDI
BASE: 1.910-2.075/PRO: 1.915-2.080/SELECT: 1.950-2.115 BASE trazione integrale: 2.115-2.125/PRO: 2.120-2.130/SELECT: 2.155-2.165 BASE: 1.035-1.190/PRO: 1.030-1.185/SELECT: 995-1.150 BASE trazione integrale: 985-1.075/PRO: 980-1.070/SELECT: 945-1.035	BASE: 1.910-2.075/PRO: 1.915-2.080/SELECT: 1.950-2.115 BASE trazione integrale: 2.115-2.125/PRO: 2.120-2.130/SELECT: 2.155-2.165 BASE: 1.035-1.190/PRO: 1.030-1.185/SELECT: 995-1.150 BASE trazione integrale: 985-1.075/PRO: 980-1.070/SELECT: 945-1.035
4.100/4.800/5.100 ⁴	5.100/5.200 ⁴
150 1.000, 1.800, 2.000 ⁶ /750	150 2.000 ⁶ /750
1,39 (1,7) 2.883 (2.908)	
13,7/13,0 12,5/11,8 14,0/13,0	

³ Gli equipaggiamenti e le versioni di equipaggiamento possono condizionare il carico utile aumentando o riducendo il peso a vuoto. Per maggiori informazioni consultate il vostro Concessionario Mercedes-Benz. ⁴ Peso complessivo ammesso maggiorato in abbinamento al giunto di accoppiamento del rimorchio rinforzato a richiesta, a seconda della versione della catena cinematica. ⁵ A seconda della versione della catena cinematica. ⁶ Carico rimorchiabile maggiorato in abbinamento al giunto di accoppiamento del rimorchio rinforzato a richiesta, a seconda della versione della catena cinematica.

Consumi ed emissioni di CO₂.

Per veicoli conformi alla norma sui gas di scarico Euro 6 Gr. I e trazione anteriore 4x2

senza pacchetto BlueEFFICIENCY

Motore	Cambio	Rapporto sull'asse anteriore	Valori delle emissioni di CO ₂ in g/km ¹ , ciclo combinato	Classe di efficienza	Consumi in l/100 km ^{1, 2, 3}		
					ciclo urbano	ciclo extraurbano	ciclo combinato
109 CDI	M6	4,187	164	B	7,8	5,4	6,3
111 CDI	M6	4,187	164	B	7,8	5,4	6,3

Per veicoli conformi alla norma sui gas di scarico Euro 6 Gr. I e trazione posteriore 4x2

senza pacchetto BlueEFFICIENCY

Motore	Cambio	Rapporto al ponte ¹	Valori delle emissioni di CO ₂ in g/km ¹ , ciclo combinato	Classe di efficienza	Consumi in l/100 km ^{1, 2, 3}		
					ciclo urbano	ciclo extraurbano	ciclo combinato
114 CDI	M6	3,467	174	C-B	8,5	5,4	6,6
	A7	3,267	-	-	-	-	-
116 CDI	M6	3,267	163	B	7,8	5,2	6,2
	A7	2,933	-	-	-	-	-
119 CDI	A7	2,933	-	-	-	-	-

con pacchetto BlueEFFICIENCY

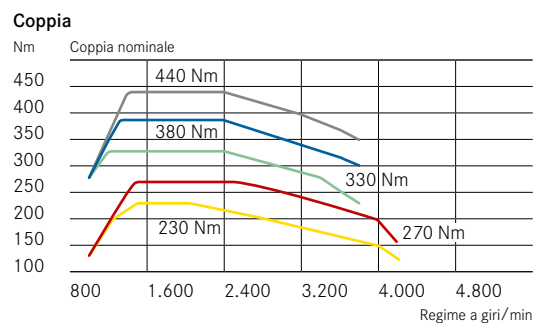
Valori delle emissioni di CO ₂ in g/km ¹ , ciclo combinato	Classe di efficienza	Consumi in l/100 km ^{1, 2, 3}		
		ciclo urbano	ciclo extraurbano	ciclo combinato
171-164	B	8,3-8,2	5,4-5,3	6,5-6,4
159-158	B-A	6,8-6,7	5,7-5,6	6,1-6,0
159-158	B-A	7,6-7,5	5,2-5,1	6,1-6,0
154-153	A	6,8-6,7	5,4-5,3	5,9-5,8
154-153	A	6,8-6,7	5,4-5,3	5,9-5,8

Per veicoli conformi alla norma sui gas di scarico Euro 6 Gr. I con trazione integrale 4x4

114 CDI	A7	2,933	-	-	-	-	174-171	B	7,5-7,4	6,0-5,9	6,6-6,5
116 CDI	A7	2,933	-	-	-	-	174-171	B	7,5-7,4	6,0-5,9	6,6-6,5
119 CDI	A7	2,933	-	-	-	-	174-171	B	7,5-7,4	6,0-5,9	6,6-6,5

Legenda tabella M6 = cambio manuale a 6 marce ECO Gear; A7 = cambio automatico a 7 marce 7G-TRONIC PLUS

	Potenza	Coppia massima
Motore diesel OM622 DE16LA	65 kW (88 CV)	230 Nm
Motore diesel OM622 DE16LA	84 kW (114 CV)	270 Nm
Motore diesel OM651 DE22LA	100 kW (136 CV)	330 Nm
Motore diesel OM651 DE22LA	120 kW (163 CV)	380 Nm
Motore diesel OM651 DE22LA	140 kW (190 CV)	440 Nm



¹ I valori indicati sono stati rilevati con le tecniche di misurazione prescritte (§ 2 n. 5, 6, 6a Pkw-EnVKV – regolamento sulla classificazione del consumo energetico delle autovetture e in conformità con il Regolamento (CE) 715/2007 – nella versione attualmente in vigore. Nota: i dati non si riferiscono a un unico veicolo e non fanno parte dell'offerta, ma servono solo a effettuare un confronto tra diversi modelli. Le emissioni di CO₂ derivanti dalla produzione e messa a disposizione del carburante o di altre fonti energetiche non vengono prese in considerazione ai fini del rilevamento delle emissioni di CO₂ ai sensi della direttiva 1999/94/CE. ² Capacità serbatoio per tutte le motorizzazioni: di serie 70 l. Capacità serbatoio AdBlue®: 11,5 l, a richiesta ca. 25 l. ³ I valori effettivi dei consumi dipendono fra l'altro dal peso del veicolo e dagli equipaggiamenti prescelti.

Gli accessori originali (mancorrenti, portabiciclette, ecc.) possono determinare una variazione di importanti caratteristiche del veicolo, come ad esempio peso, resistenza al rotolamento e aerodinamica e, insieme alle condizioni del traffico e atmosferiche, influire sui valori dei consumi e delle prestazioni di marcia.



Il meglio per il vostro motore:
olio motore originale Mercedes-Benz



Mettetelo alla prova.

Ogni rapporto di lavoro che funziona comincia con un periodo di prova. Un periodo durante il quale potrete approfondire la conoscenza del Vito e apprezzarne le doti, in qualsiasi condizione del manto stradale. Venite a testare un autentico veicolo commerciale Mercedes-Benz e scoprite personalmente come la sua tenacia, efficienza e redditività costituiscano un fattore di profitto per ogni impresa: anche la vostra, fin dal primo impiego.

Effettuando una semplice ricerca all'indirizzo www.mercedes-benz.it troverete facilmente il Concessionario Mercedes-Benz più vicino a voi. Vi aspettiamo per una prova su strada.



www.mercedes-benz.it

Successivamente alla chiusura redazionale di questa pubblicazione (21/03/2017) possono essersi verificate variazioni alla struttura, alla forma ed ai colori dei prodotti illustrati. Le illustrazioni possono contenere anche accessori o equipaggiamenti a richiesta non compresi nelle forniture di serie o non offerti in Italia. I dati sono indicativi e possono essere soggetti a modifiche senza preavviso. Eventuali differenze di tonalità sono dovute alla tecnica di riproduzione. Questa pubblicazione può contenere anche versioni e servizi non disponibili in tutti i paesi. Vi preghiamo pertanto di rivolgervi, per una maggiore informazione, al vostro Concessionario Mercedes-Benz di fiducia che sarà lieto di fornirvi ulteriori dettagli ed aggiornamenti sui nostri prodotti e servizi.

Questa brochure ha validità internazionale. Dichiarazioni relative a disposizioni legali e fiscali e le loro conseguenze sono tuttavia valide solo per la Repubblica Federale di Germania al momento della chiusura redazionale di questa pubblicazione. Per le disposizioni in vigore in altri Paesi e per le conseguenze che ne possono derivare, nonché per il relativo aggiornamento, vi preghiamo quindi di rivolgervi al vostro Concessionario Mercedes-Benz.

Memorizzazione di dati tecnici nel veicolo: i componenti elettronici del veicolo (come la centralina airbag, la centralina del motore, ecc.) includono dispositivi di memoria per i dati tecnici del veicolo, quali ad esempio messaggi relativi ad anomalie funzionali, velocità del veicolo, potenza frenante o funzionamento dei sistemi di ritenuta e assistenza alla guida in caso di incidente (i dati audio e video non vengono memorizzati). I dati vengono salvati istantaneamente in modo rapido

e puntuale, per esempio nel caso di segnalazione di guasti, in un tempo di registrazione brevissimo (qualche secondo al massimo), per esempio in caso di incidente, o in forma di riepilogo, ad esempio per la valutazione delle sollecitazioni sui componenti. I dati memorizzati possono essere letti tramite apposite interfacce nel veicolo, ed elaborati e utilizzati da personale tecnico addestrato per effettuare diagnosi e rimuovere eventuali inconvenienti, o dal Costruttore per analizzare e perfezionare ulteriormente le funzioni del veicolo. Su richiesta del Cliente, i dati possono anche fungere da base per ulteriori servizi opzionali. La trasmissione dei dati dal veicolo al Costruttore o a terzi avviene in linea di principio solo nei casi consentiti dalla legge (ad esempio chiamata d'emergenza dal veicolo e-Call), o in base agli accordi contrattuali con il Cliente, tenendo conto della normativa sulla protezione dei dati. Maggiori informazioni sui dati memorizzati nel veicolo sono riportate nelle Istruzioni d'uso del veicolo, stampate all'interno del veicolo o consultabili online sul sito web nazionale di Mercedes-Benz.

Quando il vostro Vito sarà arrivato alla fine del ciclo di vita, ci occuperemo noi del suo recupero e smaltimento nel pieno rispetto dell'ambiente e delle norme UE. Per agevolarvi quanto più possibile nella riconsegna, esiste una rete di centri di raccolta e impianti di trattamento presso i quali è possibile consegnare gratuitamente il proprio veicolo, fornendo oltretutto un prezioso contributo alla chiusura dell'iter del riciclaggio e alla tutela delle risorse ambientali. Per maggiori informazioni sul processo di riciclaggio dei veicoli al termine del ciclo di vita, sul loro recupero e sulle condizioni per il ritiro consultate il sito Internet di Mercedes-Benz www.mercedes-benz.it e/o chiamare il numero verde 00800 9 777 7777.